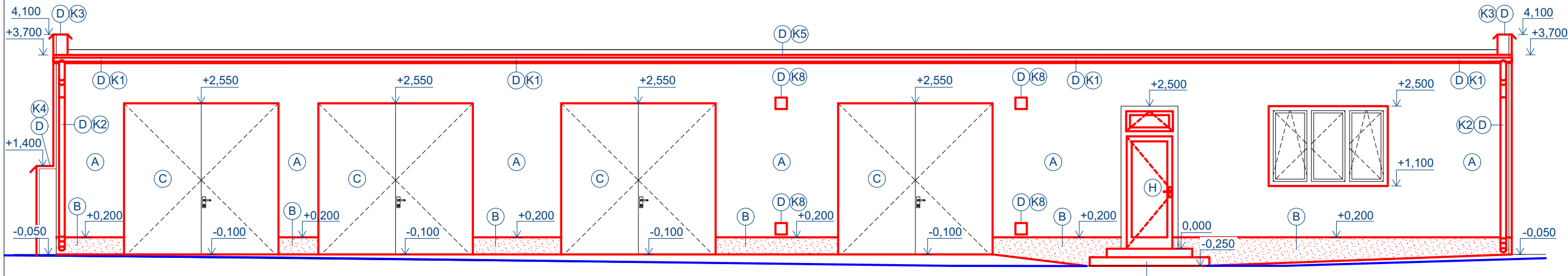


VEDENÍ VN



LEGENDA ZNAČENÍ

- STÁVAJÍCÍ PRVKY A KONSTRUKCE
- NOVÉ PRVKY A KONSTRUKCE

LEGENDA MATERIÁLU

- A NOVÁ SILIKONOVÁ ZATÍRANÁ OMÍTKA, ODSÍN SVĚTLE ŠEDOMODRÝ (NAPŘ. WEBER M08D)
- B NOVÁ MOZAIKOVÁ OMÍTKA, ODSÍN TMAVĚ ŠEDOMODRÝ (RAL 7024)
- C STÁVAJÍCÍ OCELOVÁ VRATA OPATŘENA NOVÝM NÁTĚREM, ODSÍN TMAVĚ ŠEDOMODRÝ (RAL 7024)
- D NOVÉ KLEMPÍŘSKÉ POZINKOVANÉ VÝROBKY S PUR POVRCHOVOU ÚPRAVOU, ODSÍN TMAVĚ ŠEDOMODRÝ (RAL 7024)
- E NOVÉ SCHODY Z BETONOVÉ DLAŽBY, ODSÍN ŠEDÝ
- F NOVÉ HLINÍKOVÉ DVEŘE, ODSÍN TMAVĚ ŠEDOMODRÝ (RAL 7024)
- G NOVÉ PLASTOVÉ OKNO, ODSÍN TMAVĚ ŠEDOMODRÝ (RAL 7024)

VEDOUČÍ PROJEKCE	AUTORIZACE	VYPRACOVAL
ING. STANISLAV BREJCHA	ING. ET ING. TOMÁŠ NEDUCHAL	ING. ET ING. TOMÁŠ NEDUCHAL
STAVEBNÍK: POVODÍ MORAVY, S. P., DŘEVAŘSKÁ 932/11, VEVEŘÍ, 602 00 BRNO		
LOKALITA: PARC. Č. 382/1, 382/2, K. Ú. MIŇŮVKY, OKRES KROMĚŘÍŽ		
STAVBA: STAVEBNÍ ÚPRAVY JEZ KROMĚŘÍŽ BUDOVA PROVOZNÍHO ZAŘÍZENÍ CELKOVÁ OPRAVA PARC. Č. 382/1, 382/2		
OBSAH: POHLED JIHOVÝCHODNÍ - NOVÝ STAV		
prost HODONÍN s.r.o. BRNĚNSKÁ 4062/3a 695 01 HODONÍN TEL. 518 354 726		
DATUM	17.8.2020	ČÍSLO PARÉ
STUPEŇ	DSP, DPS	
FORMÁT	1xA4	
ZAKÁZKA ČÍSLO	2019-034	
MĚŘÍTKO	1:75	
PROFESE	ČÍSLO VÝKRESU	
		D.15